

Design: O/M + Bartenbach GmbH

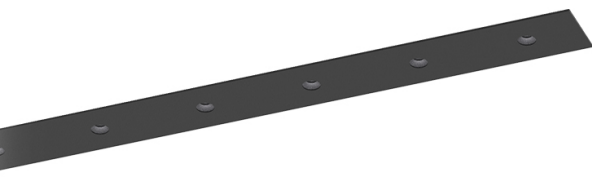
Luminária com corpo em perfil de alumínio com pintura eletrostática texturada com tinta 100% poliéster.

Lente focal com superfície complexa e nervuras individuais complexas na superfície, de forma a oferecer um ponto focal através de uma abertura para uma área de iluminação sem encandeamento. Molas especiais disponíveis a pedido.

LED CRI&gt;80 / &gt;50.000h, L80/B10 / 2-step MacAdam

Fonte de alimentação incluída.

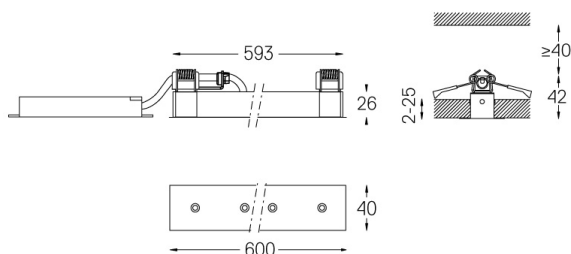
IP20 | 230Vac | 50/60Hz



LED	4000K	Fonte de Luz	Luminária
Potência	14W		17,1W
Fluxo	1720lm		1260lm
Eficiência	123lm/W		74lm/W
LOR	-		73%
UGR	-		<10

Ângulo de abertura  
Medium 31°

Aplicação

Peso  
0,5Kg

## Acabamentos

- .01 Branco / RAL 9010
- .02 Preto / RAL 9005

As dimensões do rasgo de encastramento aplicam-se a tetos de pladur. Para outro tipo de material, por favor contactar: support@om-light.com

## Dados de acordo com regulamentos

2019/2020/UE complementado por 2021/341 | 2019/2015/UE complementado pelo Regulamento (UE) 2021/340/UE Etiqueta Energética. Este produto contém fontes de luz da classe de eficiência D  
Identificador modelo 4053560345L