

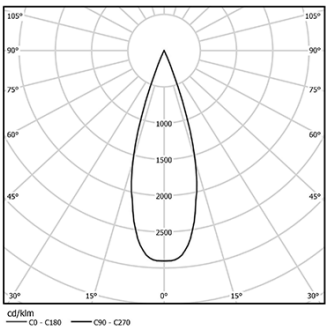


Design: O/M + Bartenbach GmbH  
Projektor de encastrar com corpo em alumínio fundido com pintura eletrostática com tinta 100% poliéster.  
Lente spot com nervuras na superfície individual complexa para fornecer uma luz focal e um feixe extremamente estreito.  
Orientável através de rotação horizontal de 150° e rotação vertical de 330°.  
Fonte de alimentação incluída.

LED CRI>90 / >50.000h, L80/B10  
2-step MacAdam / fonte de alimentação.  
IP20 | 230Vac | 50/60Hz



LED	2700K	Fonte de Luz	Luminária
Potência		5,6W	7W
Fluxo		460lm	350lm
Eficiência		82lm/W	50lm/W
LOR		-	76%
UGR		-	230Vac

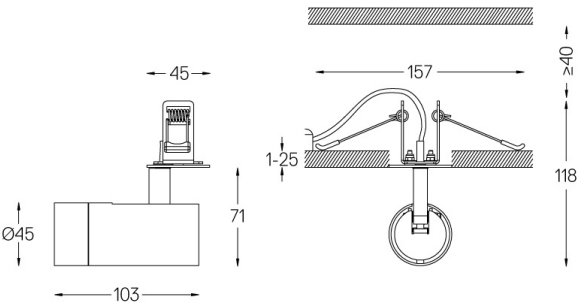


Ângulo de abertura  
Medium 41°

Aplicação



Peso  
0,27Kg



Acabamentos

- .01 Branco / RAL 9010
- .02 Preto / RAL 9005

Opcional

- 59072 1/4 CTO  
ø35x1,1mm
- 59073 1/2 CTO  
ø35x1,1mm
- 59074 Louvre  
ø35x2mm
- 59075 Difusor Soft  
ø35x2mm

Rasgo de encastramento para tetos em pladur. Para outro tipo de materiais, por favor, contacte: support@om-light.com