

3,2W / 130lm / 2700K / On/Off / Spot 17° /
150mm

64998



Design: O/M + Bartenbach GmbH

Luminária com corpo em perfil de alumínio com pintura eletrostática texturada com tinta 100% poliéster.

Lente focal com superfície complexa e nervuras individuais complexas na superfície, de forma a oferecer um ponto focal através de uma abertura para uma área de iluminação sem encandeamento. Molas especiais disponíveis a pedido.

LED CRI>90 / >50.000h, L80/B10 / 2-step MacAdam

Fonte de alimentação incluída.

IP20 | 230Vac | 50/60Hz



LED	2700K	Fonte de Luz	Luminária
Potência		3,2W	4,1W
Fluxo		300lm	130lm
Eficiência		94lm/W	32lm/W
LOR		-	43%
UGR		-	<10



Ângulo de abertura
Spot 17°

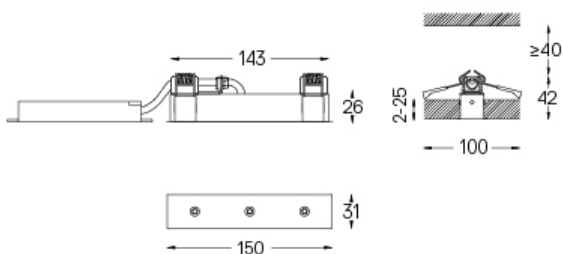
Aplicação



Peso
0,22Kg



26x144



Acabamentos

○ .01 Branco / RAL 9010

● .02 Preto / RAL 9005

As dimensões do rasgo de encastramento aplicam-se a tetos de pladur.
Para outro tipo de material, por favor contactar: support@om-light.com