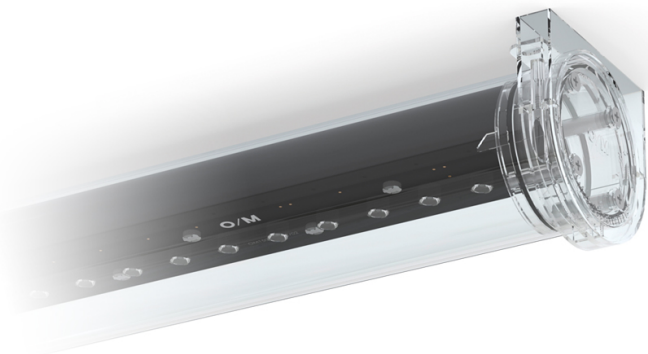


Tubo Evo

54W / 7300lm / 4000K / DALI / Spot 9° / 1472mm

43316



Design: O/M

Luminária saliente com difusor tubular em policarbonato transparente.

Topos em policarbonato transparente com indicação de ângulos de instalação.

Fornecida com acessórios de fixação e cabo de 1m: H05RN-F3G 1mm².

Ligador IP68 fornecido em separado.

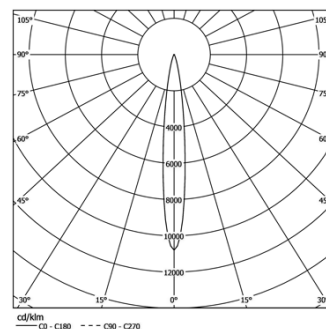
LED CRI>80 / >50.000h, L80/B10 / 3-step MacAdam

Fonte de alimentação DALI incluída.

IP67 | IK08 | 230Vac | 50/60Hz



LED	4000K	Fonte de Luz	Luminária
Potência		54W	64W
Fluxo		7300lm	5100lm
Eficiência		135lm/W	106lm/W
LOR		-	70%
UGR		-	<10



Ângulo de abertura
Spot 9°

Aplicação



Peso
1,4Kg

mm

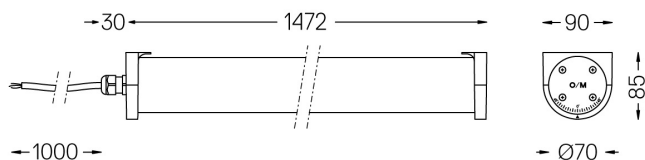
Acabamentos

.20 Transparente

Opcional

43431 Ligador IP68

5 polos





Ligador IP68 para Tubo Evo
5 polos, Ø7 a Ø12mm

IP68

Weight
0,04Kg

