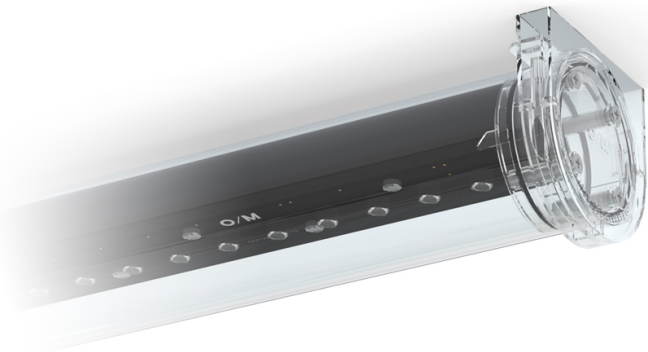


Tubo Evo

18W / 2400lm / 4000K / DALI / Spot 9° /
1022mm

43438



Design: O/M

Luminária saliente com difusor tubular em policarbonato transparente.

Topos em policarbonato transparente com indicação de ângulos de instalação.

Fornecida com acessórios de fixação e cabo de 1m: H05RN-F3G 1mm².

Ligador IP68 fornecido em separado.

LED CRI>80 / >50.000h, L80/B10 / 3-step MacAdam

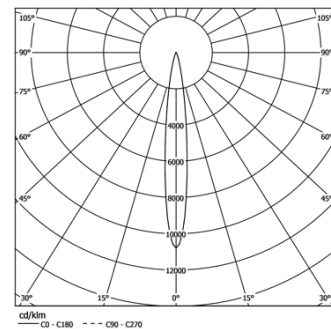
Fonte de alimentação DALI incluída.

IP67 | IK08 | 230Vac | 50/60Hz



LED	4000K	Fonte de Luz	Luminária
Potência		18W	21W
Fluxo		2400lm	1700lm
Eficiência		133lm/W	85lm/W
LOR		-	71%
UGR		-	<10

mm



Ângulo de abertura
Spot 9°

Aplicação



Peso
0,9Kg

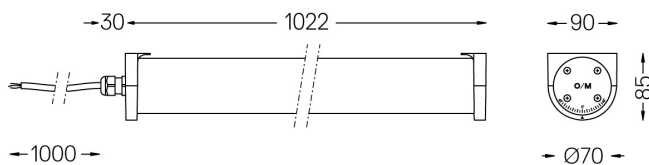
Acabamentos

.20 Transparente

Opcional

43431 Ligador IP68

5 polos



Ligador IP68 2 vias

43431



Ligador IP68 para Tubo Evo
5 polos, Ø7 a Ø12mm

IP68

Weight
0,04Kg

